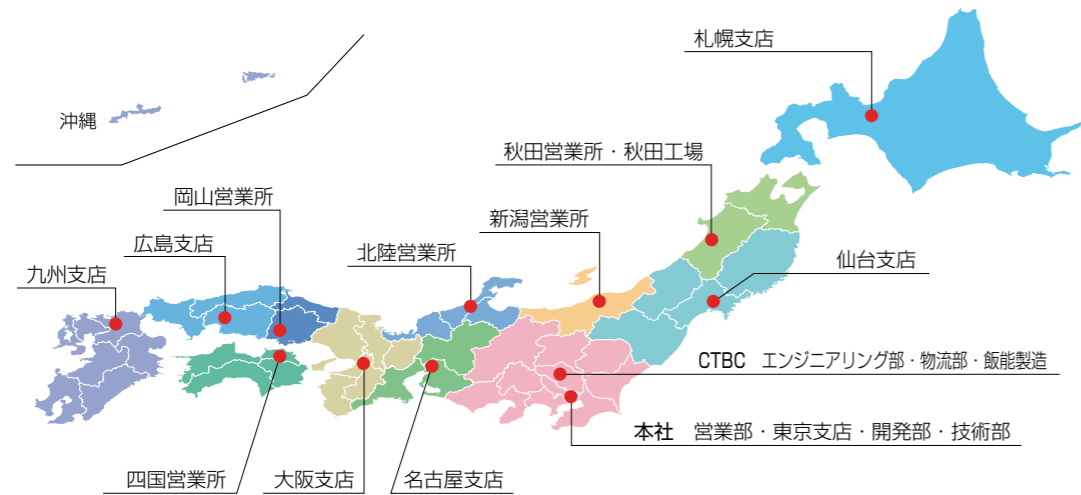


ISO9001
認証取得



コスモ工業株式会社

本 社 〒105-0003 東京都港区西新橋3丁目9番5号 URL <https://www.cosmo-koki.co.jp/>
営業部 TEL.(03)3435-8805 FAX.(03)3435-8825
ガス・農水課 TEL.(03)3435-8807 FAX.(03)3435-8815
海外事業課 TEL.(03)3435-8806 FAX.(03)3435-8815

札幌支店	〒065-0005 北海道札幌市東区北5条東8-1-21 E-mail: sapporo@cosmo-koki.co.jp	TEL.(011)731-3911 FAX.(011)731-1031
仙台支店	〒984-0014 宮城県仙台市若林区六丁の目元町5-1 E-mail: c.sendai@cosmo-koki.co.jp	TEL.(022)287-3532 FAX.(022)390-1266
東京支店	〒105-0003 東京都港区西新橋3-9-5 E-mail: tokyo@cosmo-koki.co.jp	TEL.(03)3435-8810 FAX.(03)3435-8830
名古屋支店	〒460-0008 愛知県名古屋市中区栄2-4-18 E-mail: nagoya@cosmo-koki.co.jp	TEL.(052)253-7180 FAX.(052)218-6528
大阪支店	〒532-0004 大阪府大阪市淀川区西宮原2丁目7-38 新大阪西浦ビル E-mail: osaka@cosmo-koki.co.jp	TEL.(06)6392-8111 FAX.(06)6392-8333
広島支店	〒733-0035 広島県広島市西区南観音5-9-9 E-mail: hirosshima@cosmo-koki.co.jp	TEL.(082)294-4361 FAX.(082)295-7091
九州支店	〒812-0012 福岡県福岡市博多区博多駅中央街8-27 第16岡部ビル9階 E-mail: kyushu@cosmo-koki.co.jp	TEL.(092)292-3628 FAX.(092)434-5288
秋田営業所	〒010-1503 秋田県秋田市下浜羽川字五郎池126-2 E-mail: akita@cosmo-koki.co.jp	TEL.(018)879-3222 FAX.(018)879-3226
新潟営業所	〒950-0962 新潟県新潟市中央区出来島1-2-12 DNビル2-C号室 E-mail: nigata@cosmo-koki.co.jp	TEL.(025)281-2511 FAX.(025)281-2512
北陸営業所	〒920-0024 石川県金沢市西念2-1-1 ゼンリン金沢ビル203号室 E-mail: hokuriku@cosmo-koki.co.jp	TEL.(076)224-8001 FAX.(076)224-8123
岡山営業所	〒709-3112 岡山県岡山市北区建部町川口349-1 E-mail: okayama@cosmo-koki.co.jp	TEL.(086)722-3667 FAX.(086)722-1195
四国営業所	〒761-0101 香川県高松市春日町1709-4 E-mail: sikoku@cosmo-koki.co.jp	TEL.(087)841-3883 FAX.(087)841-3666
エンジニアリング部	〒357-0069 埼玉県飯能市茜台二丁目2-1 E-mail: koji@cosmo-koki.co.jp	TEL.(042)978-9086 FAX.(042)978-9087
秋田工場	〒010-1503 秋田県秋田市下浜羽川字五郎池126-2 E-mail: seizo@cosmo-koki.co.jp	TEL.(018)879-3111 FAX.(018)879-3129
物流部	〒357-0069 埼玉県飯能市茜台二丁目2-1	TEL.(042)978-9083 FAX.(042)978-9084
飯能製造		TEL.(042)978-9082 FAX.(042)978-9084

製品の改良、品質向上などのため、製品の仕様・寸法など予告なく変更することがありますので予めご了承ください。

内面補修バンド



COSMO



コスモ工機の 内面補修バンド

使用区分

上水道、下水道、工業用水、農業用水、
その他

管の種類

ヒューム管、PC管、鋼管、鋳鉄管、
FRPM管、その他

対応サイズ

φ600mm～φ3000mm

止水性能

内水圧性能
1.0MPa

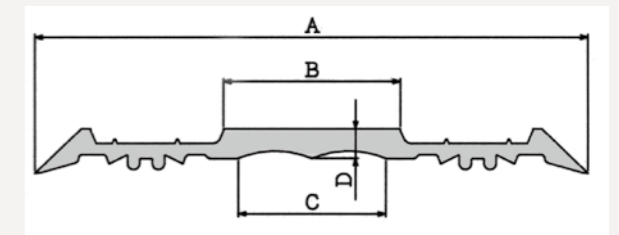
外水圧性能
0.05MPa ※0.05以上は、補強が必要です。

特 徴

短期間での施工が可能
φ600mmのマンホールから
資材搬入可能
間隙、段差、偏角に対応可能

内面補修バンドラインナップ

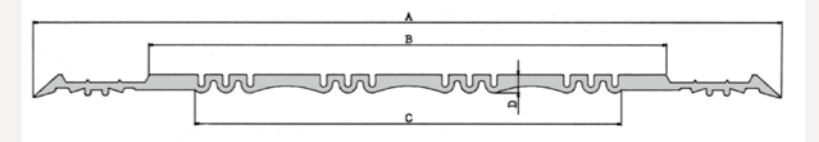
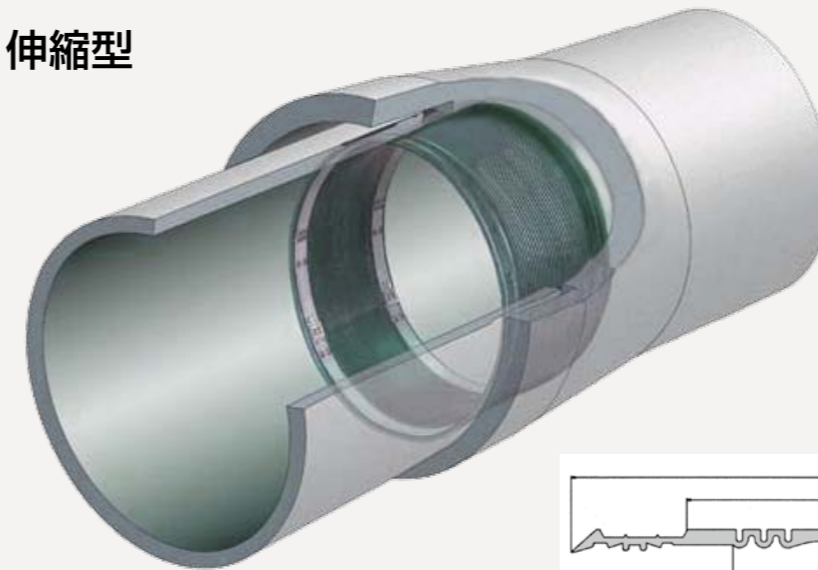
標準型



名称	材質	個数
止水用ゴムリング	SBR	1
バンド	SUS304	2組 (φ 600～φ 1350)
		4組 (φ 1500～φ 3000)
六角ボルトばね座金	SUS304	8組 (φ 600～φ 1350)
		16組 (φ 1500～φ 3000)

品番	A	B	C	D
NHB300A	300	96	80	14
NHB390A	390	186	170	14

伸縮型



名称	材質	個数
止水用ゴムリング	SBR	1
バンド	SUS304	2組 (φ 600～φ 1350)
		4組 (φ 1500～φ 3000)
六角ボルトばね座金	SUS304	8組 (φ 600～φ 1350)
		16組 (φ 1500～φ 3000)

品番	A	B	C	D
NHB800A	800	554	456	19

上記以外の製品・仕様につきましては、お問い合わせ下さい。

性能試験状況

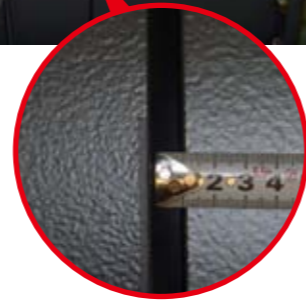


1 間隙試験 試験内水圧 1.0MPa



試験機全景

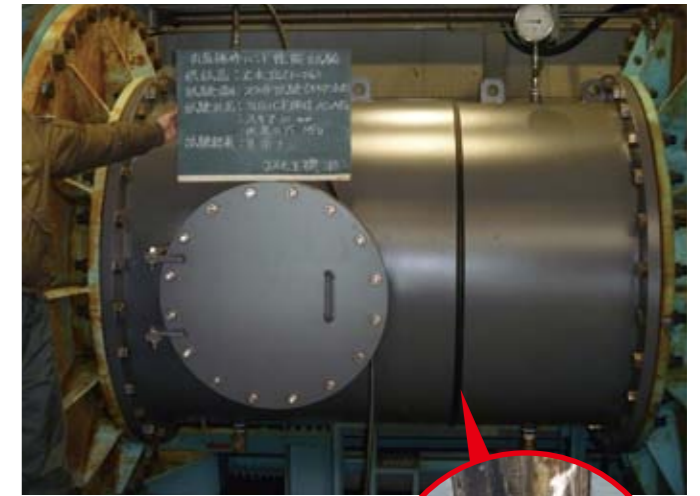
間隙 10mm



間隙 20mm



間隙 30mm

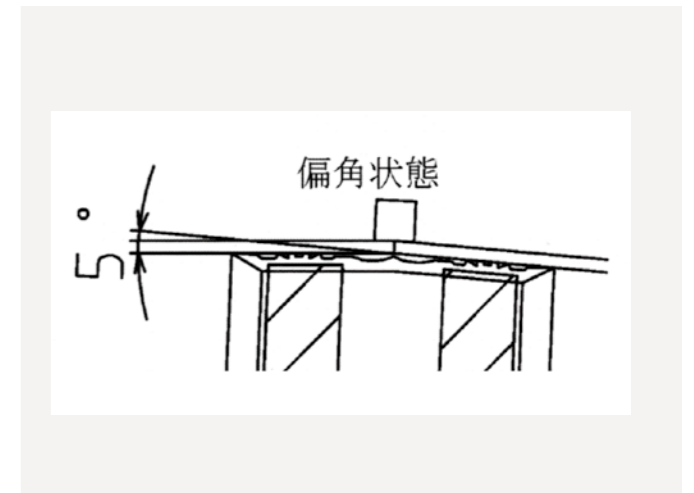


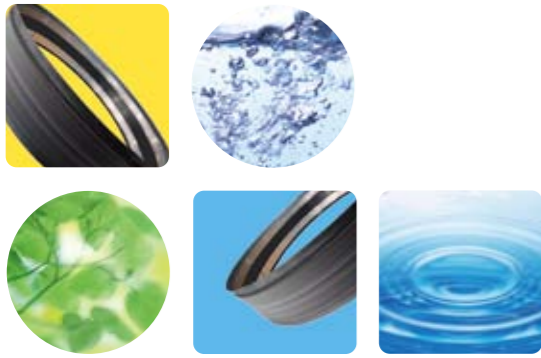
2 外水圧試験

間隙試験 段差 30mm 試験水圧 0.05MPa



偏角試験 偏角 5 試験水圧 0.05MPa





施工手順

① 設置箇所にマーキング



② 止水ゴムリング設置



③ SUSバンド取り付け



④ 蝶番部にテーパーピン挿入



⑤ 蝶番部にテーパーピン挿入完了



⑥ 締め付けボルト取り付け前



⑦ 締め付けボルト仮付け



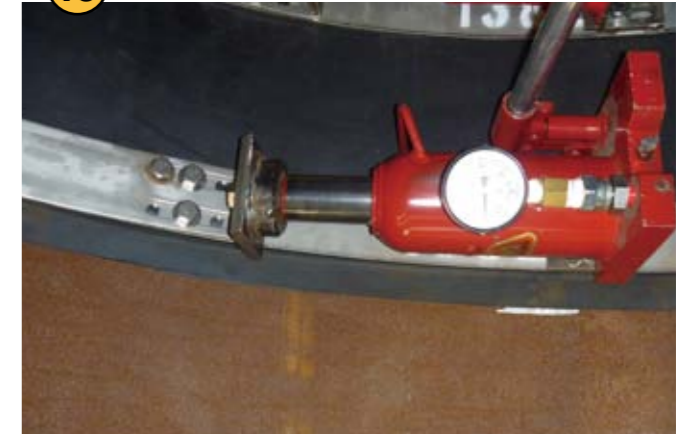
⑧ ジャッキ金具取り付け



⑨ ジャッキ受け金具取り付け後



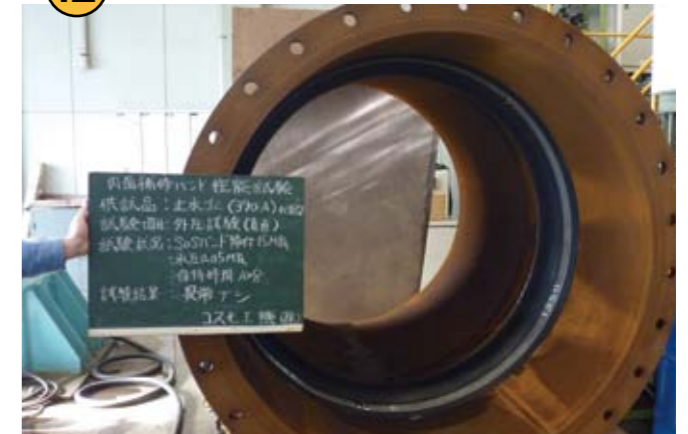
⑩ 油圧ジャッキによる拡張



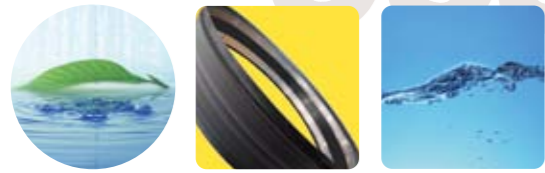
⑪ 締め付けトルク確認



⑫ 取り付け完了



製品種別: バンド型止水機
代用品: 止水機 (370A) 400
試験番号: 外丸試験 (88)
試験品名: 200mm 寸径付止水機
試験場所: 東京
試験結果: 合格
試験者: 長野 安
2024.11.15

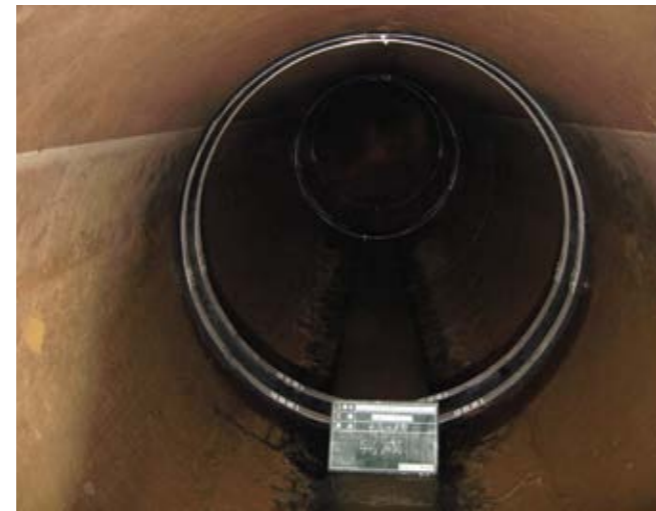
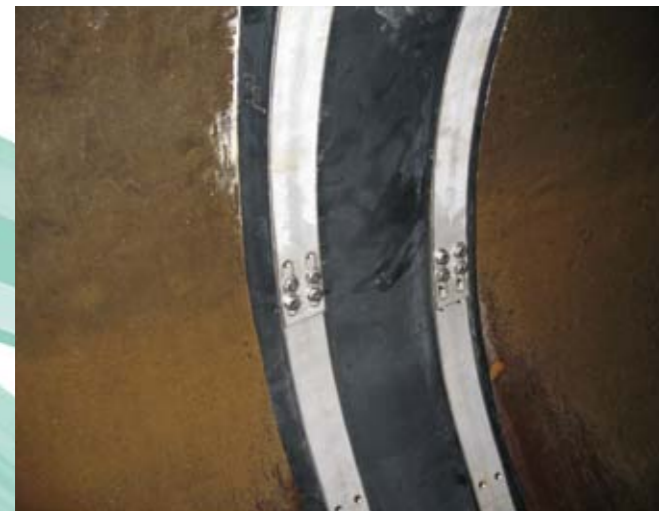


COSMO

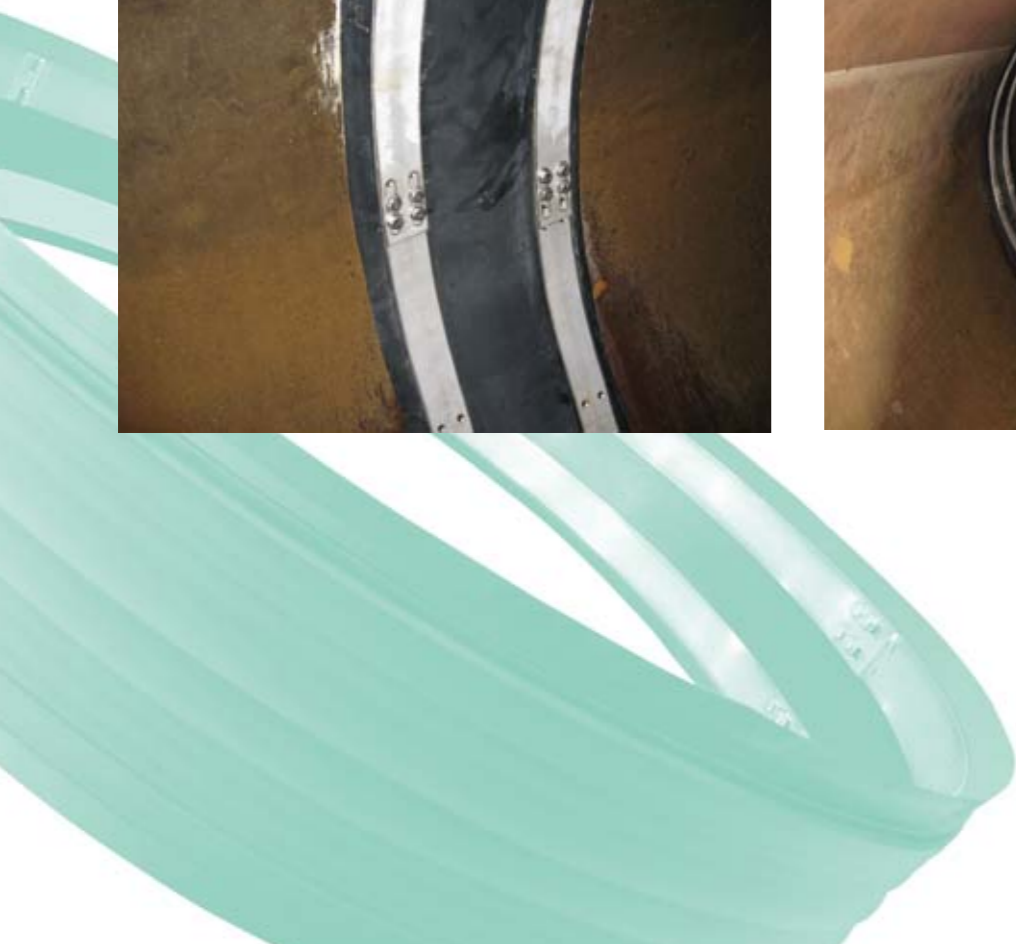


施工例

Φ1800mm (岩手県)



Φ1200mm (関東農政局)

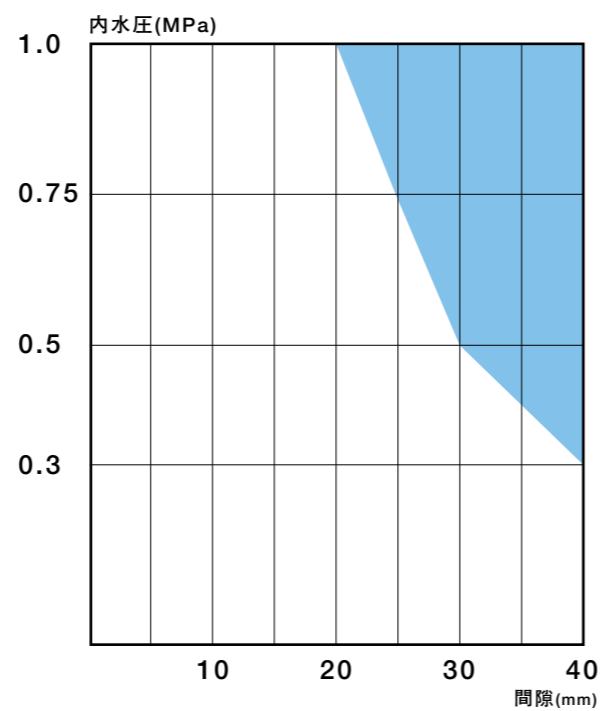


既設管内径

呼び径	ダクタイル鋳鉄管(モルタル)		鋼管(STW400)		PC管		FRPM管		ヒューム管
	1種管	3種管	A	B	I型	II型	I類	II類	
600	596.8	600.8	567.6		612.0	600	600	603.0	600
700	693.0	697.0	697.2	699.2	724.0	700	700	701.0	700
800	793.0	798.0	796.8	798.8	828.0	800	800	800.0	800
900	893.0	899.0	898.4	900.4	932.0	900	900	898.0	900
1000	988.0	995.0	998.0	1000.0	1034.0	1000	1000	995.0	1000
1100	1088.0	1096.0	1097.6	1101.6	1134.0	1100	1100	1093.0	1100
1200	1187.0	1196.0	1197.2	1201.2	1234.0	1200	1200	1190.0	1200
1350	1333.0	1343.0	1347.6	1351.6	1382.0	1350	1350	1338.0	1350
1500	1483.0	1494.0	1496.0	1502.0	1532.0	1500	1500	1486.0	1500
1600	1570.0	1582.0	1598.6	1601.6					
1650	1620.0	1632.0	1646.4	1652.4	1680.0	1650	1650	1627.0	1650
1800	1762.0	1776.0	1796.8	1802.8	1800.0	1800	1800	1766.0	1800
1900			1896.4	1902.4					
2000	1970.0	1984.0	1996.0	2002.0	2040.0	2000	2000	1971.0	2000
2100	2070.0	2085.0	2095.6	2101.6	2100.0	2100			
2200	2183.0	2199.0	2195.2	2203.2	2200.0	2200	2200	2182.0	2200
2300			2294.8	2302.8	2300.0	2300			
2400	2355.0	2373.0	2394.4	2402.4	2400.0	2400	2400	2350.0	2400
2500			2494.0	2504.0					
2600	2575.0	2595.0	2593.6	2603.6		2600	2600		2600
2800			2792.8	2802.8		2800	2800		2800
3000			2990.0	3004.0		3000	3000		3000

※上記以外の管内径にも対応可能です。

内水圧・間隙による補強必要範囲



補強必要範囲

関連商品

継手部補強金具

CJC/1



【適用呼び径】
75~150mm(二つ割)
200~400mm(三つ割)

鋳鉄製カバージョイント 鋳鉄管継手部用

【特長】

- ダクタイル鋳鉄管ミリ管接合部(A・K・T形)及びフランジ・直管部の漏水箇所を撤去することなく止水・補修します。
- 施工は、メタルタッチまで締めるだけで取付けが出来るなど簡単で不測の事態にも、素早く対応が出来ます。
- 専用の離脱防止金具を付けることにより、接合部の抜け出し防止又はカバージョイントの移動防止をすることが出来ます。

漏水防止金具

SL-LOUHO



【特長】

- 継手部の漏水補修の取付のみでは修理が困難な場合に対応出来るもので、継手部をそっくりカバーして修理出来ます。
※呼び径・製品の仕様につきましては、お問い合わせ下さい。
(ボルト締めタイプ・溶接タイプがあります。)