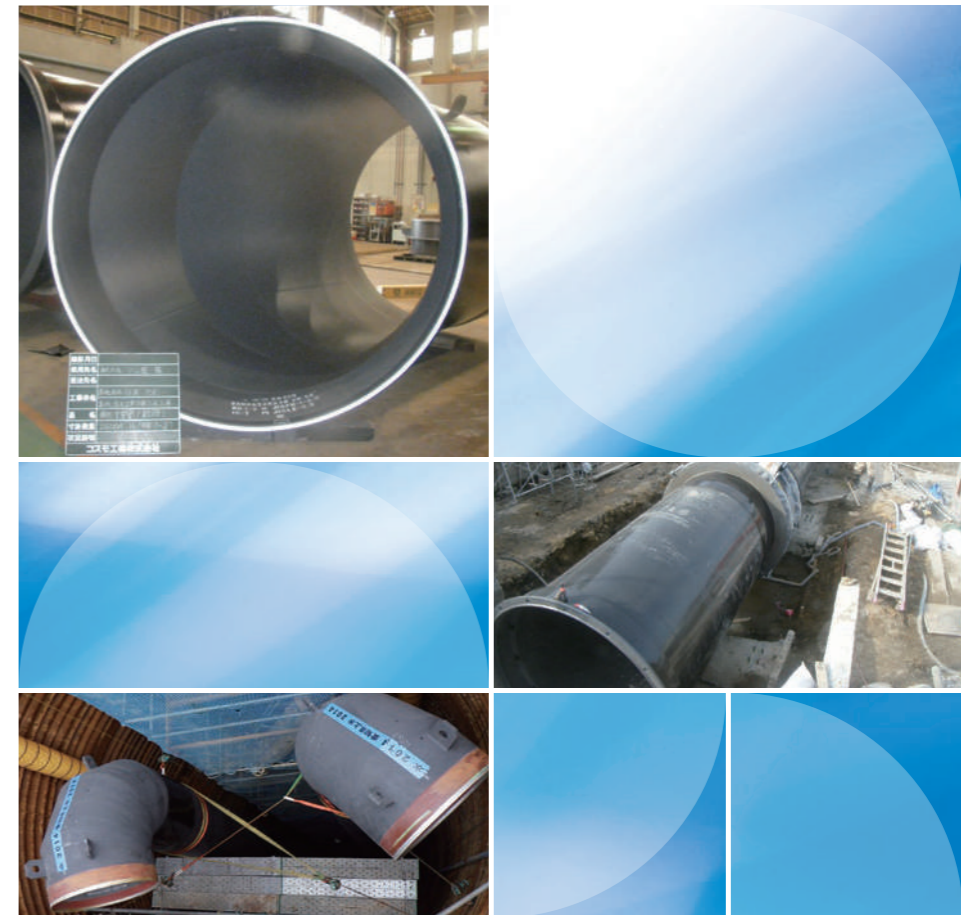


# 鋼製異形管



# 鋼製異形管

## 特長

### 優れた適合性と耐久性

角度や口径の差異によってかかる水圧の負荷に対して、高い精度と耐久性をもって応えます。

### 自社工場で一貫した受注生産体制

コスモ工機の鋼製異形管は厳しい品質管理を設けた自社工場で一貫した受注生産を行ないます。



## サイズ

呼び径50mm～3000mm

※その他サイズはお問い合わせください。

## 材質

鋼管：JIS規格の水輸送塗覆装鋼管およびJWWA規格の水道用塗装鋼管と同等の管材を使用。

SUS：SUS304・SUS316

※その他材質はお問い合わせください。

## 塗装

JWWA K 157 (水道用無溶剤形エポキシ樹脂塗装)

JWWA G 112 (水道用エポキシ樹脂粉体塗装)

JWWA K 135 (水道用液状エポキシ樹脂塗装)

JIS G 3443-3 (長寿命形外面プラスチック被覆)

※その他塗装はお問い合わせください。

# 自社工場による一貫生産体制

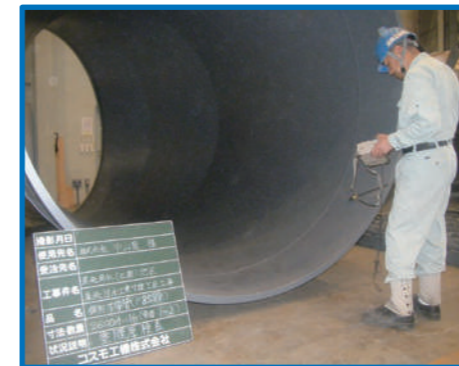
万全の品質管理体制のもと、確かな製品を全国に送り続けています。



鋼板曲げ加工



X線検査



塗膜厚検査

鋼板曲げ加工

鋼板切断加工

穴開け加工

パイプ切断加工



溶接



X線検査



機械加工



寸法検査



塗装



組立



完成品検査



出荷



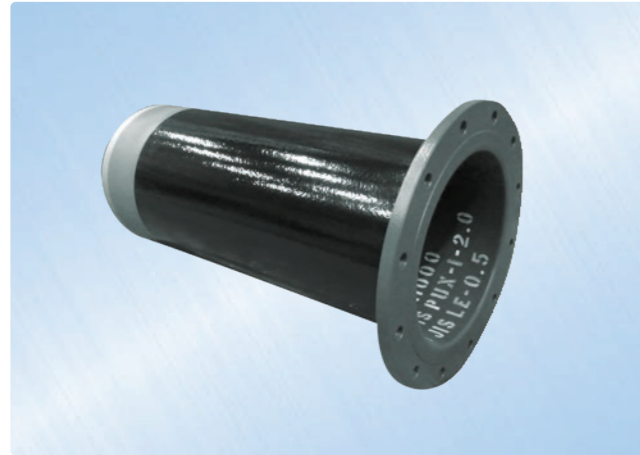
溶接作業



完成・出荷

様々な形状に対応します!

鋼管



短管



片落管



曲管



T字管

SUS管



乙字管

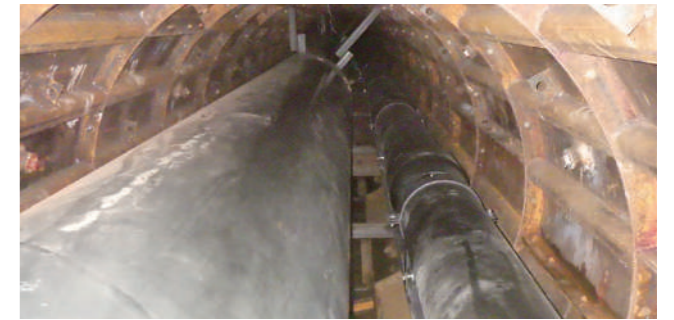


T字管

施工実績



豊橋城下線第1工区(その2)外送水管製作接合工事①



豊橋城下線第1工区(その2)外送水管製作接合工事②



豊橋城下線第5工区(2-1)送水管製作接合工事



第2北部幹線第4工区連絡管配水管製作接合工事



南部幹線用水路その36工事 2550A



九頭竜川下流(二期)農業水利事業 芝原2号用水路施設整備その1工事 2400 A



北総中央農業水利事業6号 調整水槽工事 450A 300A



北総中央農業水利事業 1号送水路その2-1工事 1000A



松瀨支線用水路 その2工事 300A



南部幹線用水路 その47工事 1500A

# 関連製品

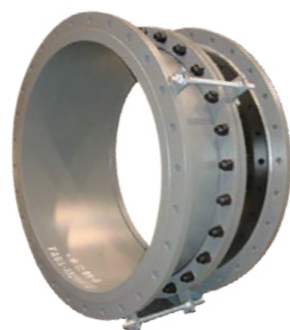
伸縮可撓管 サイ 彗星



フランジアダプター S 型 FADS-S 型



フランジアダプター K 型 FADS-K 型



キリマワシフレキ



伸縮管



FT継手



特殊継輪 SL-JOINT



特殊管帽 SL-KANSEN



漏水補修金具 SL-LOUHO



飲料水兼用耐震性貯水槽

